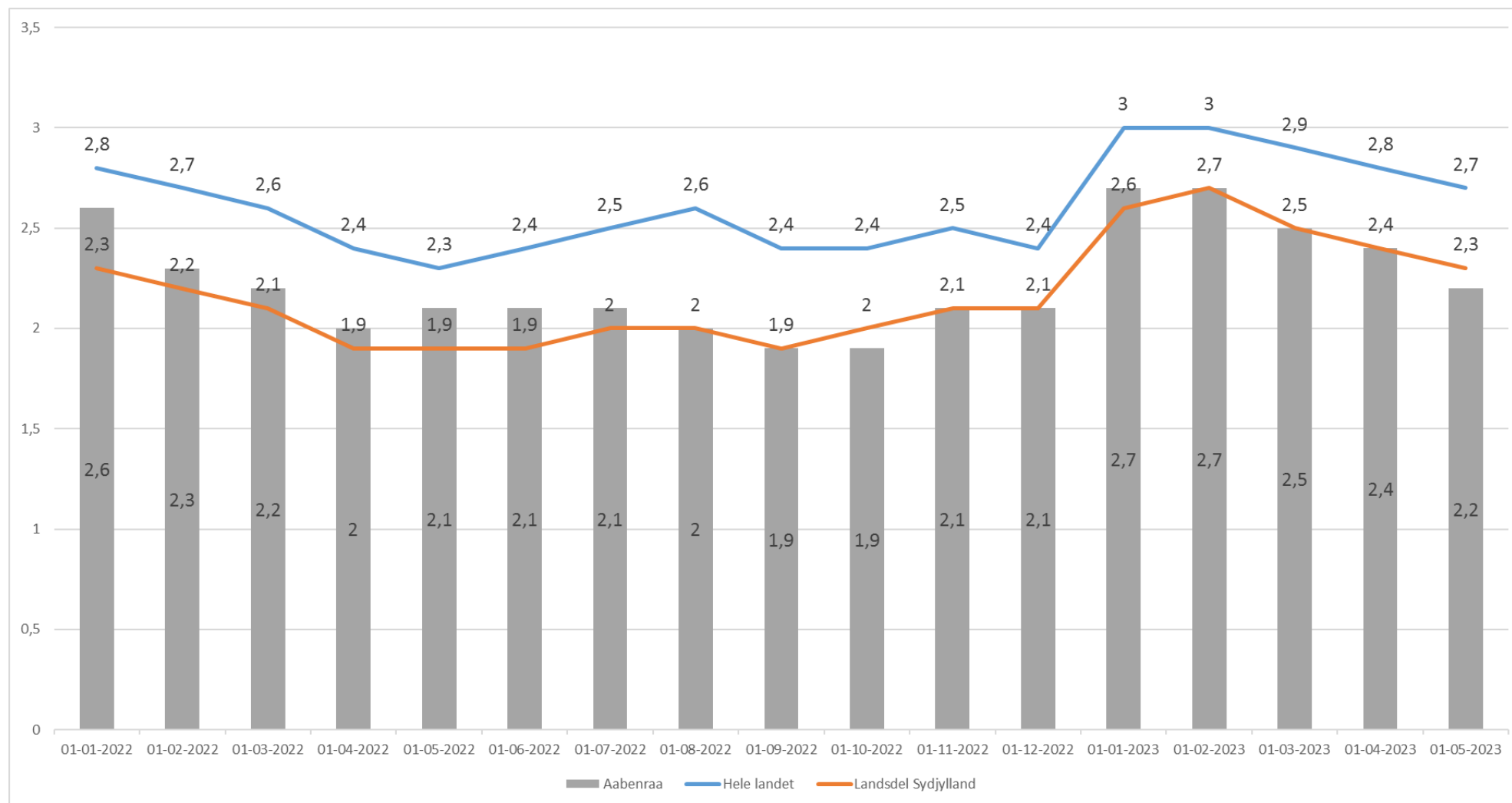


# Nøgletal for ledigheden juni 2023

## Fuldtidsledige i pct. af arbejdsstyrken



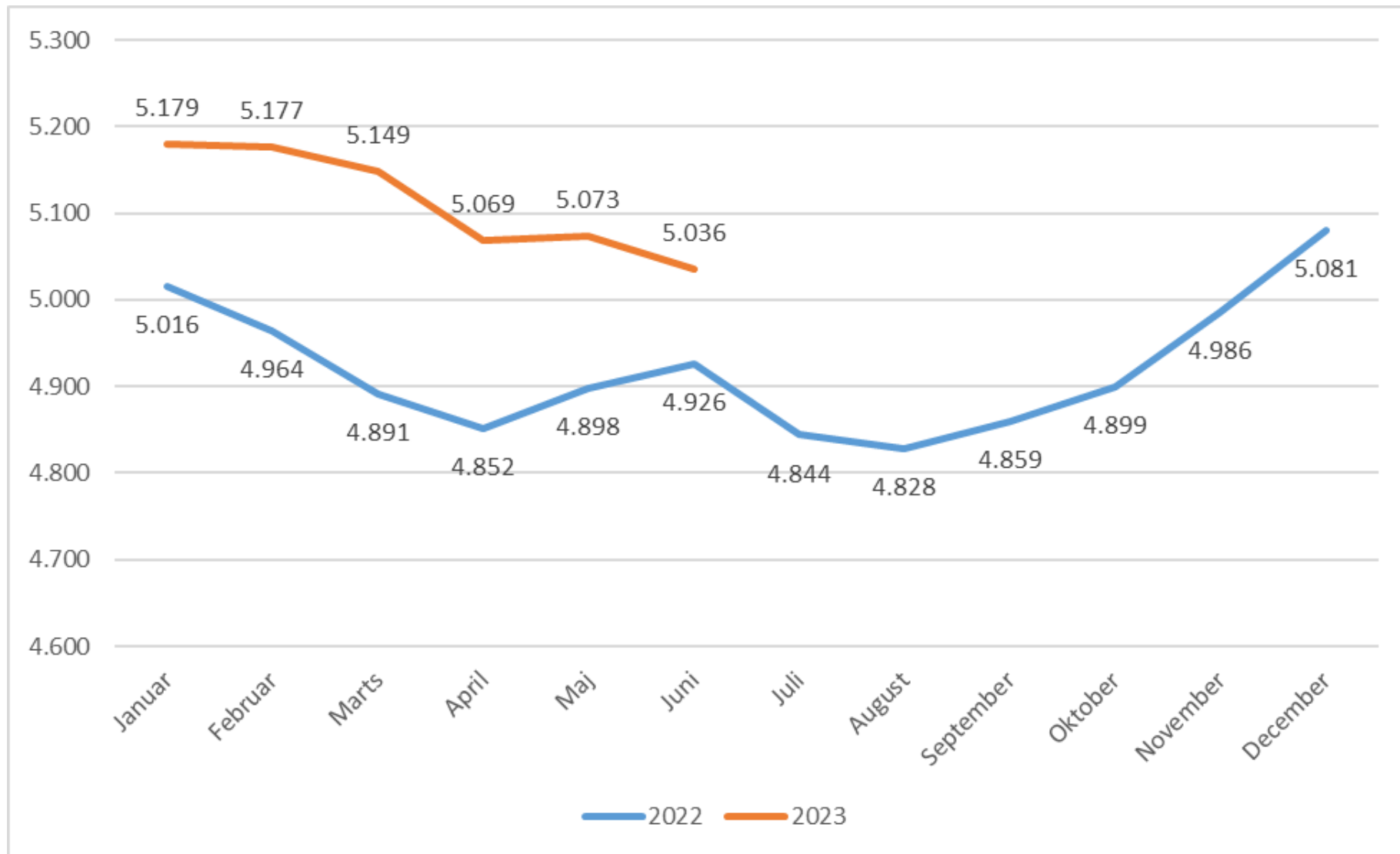
## Oversigt over tilmeldte til jobcenteret fordelt på ydelse og måneder 2023

	2023	2023	2023	2023	2023	2023	2023	2023	2023	2023	2023	2023
	jan	feb	mar	apr	maj	jun	jul	aug	sep	okt	nov	dec
6.10 - Revalid	26	23	23	21	21	21						
6.11 - Førtdis	101	100	98	95	97	101						
6.12 - Selvfor	18	24	26	23	23	22						
6.13 - Ung un	41	38	40	36	44	44						
6.1 - Dagpen	737	708	659	608	589	583						
6.2 - Jobpara	122	125	121	129	134	130						
6.3 - Aktivitets	160	156	161	159	153	148						
6.4 - Uddann	111	121	126	134	132	136						
6.5 - Aktivitets	153	148	148	149	153	152						
6.6 - Sygedag	774	780	804	765	771	742						
6.7 - Jobafkla	312	308	300	307	309	317						
6.8 - Rehabil	192	192	189	191	194	197						
6.9 - Visiteret	1.511	1.508	1.514	1.518	1.511	1.513						
INT-SHP - Se	74	74	71	65	65	60						
INT-SP - Selv	144	145	150	152	153	150						
IY - Ingen yde	702	726	718	716	723	719						
PHC - Person	1	1	1	1	1	1						
Grand Total	5.179	5.177	5.149	5.069	5.073	5.036						

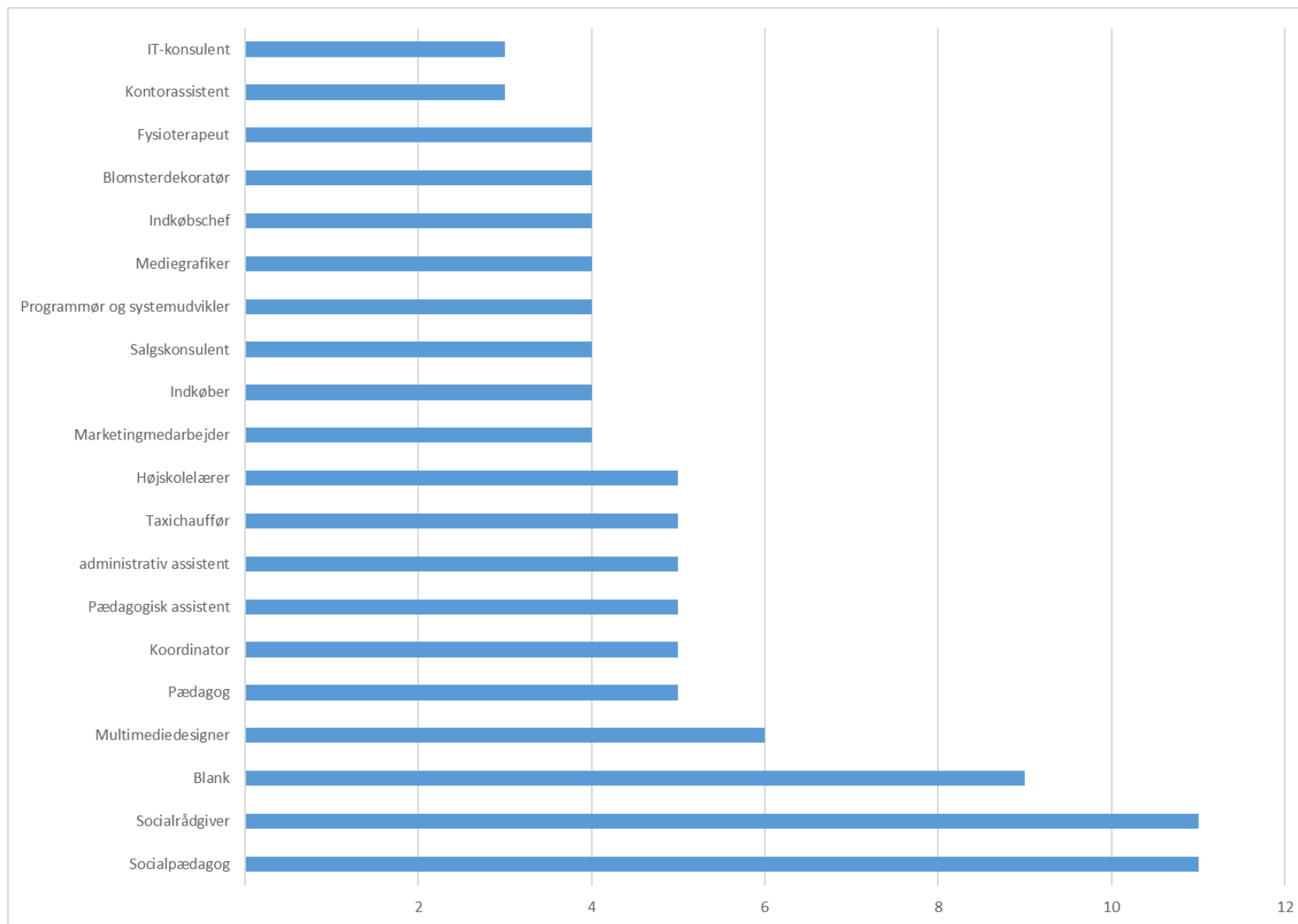
## Oversigt over tilmeldte til jobcenteret fordelt på ydelse og måneder 2022

	2022	2022	2022	2022	2022	2022	2022	2022	2022	2022	2022	2022
	jan	feb	mar	apr	maj	jun	jul	aug	sep	okt	nov	dec
6.10 - Revalid	25	26	26	26	24	25	25	27	28	28	27	27
6.11 - Førtdis	83	87	89	87	91	89	90	91	93	92	95	98
6.12 - Selvfor	16	14	14	14	12	13	12	15	17	20	23	17
6.13 - Ung un	36	43	48	44	42	43	39	38	45	48	48	47
6.1 - Dagpen	773	699	627	560	522	540	550	519	488	495	556	652
6.2 - Jobpara	128	133	128	123	139	146	126	119	114	112	114	114
6.3 - Aktivitets	195	191	185	186	182	178	170	163	170	165	162	159
6.4 - Uddann	133	144	153	141	141	137	111	103	108	111	112	114
6.5 - Aktivitets	126	121	124	130	135	137	137	143	147	147	147	145
6.6 - Sygedag	690	686	658	666	656	647	638	663	721	710	751	761
6.7 - Jobafkla	274	279	285	297	302	306	298	297	315	313	314	317
6.8 - Rehabil	242	243	234	224	219	220	215	212	205	197	199	196
6.9 - Visiteret	1.481	1.479	1.497	1.502	1.508	1.504	1.515	1.517	1.501	1.516	1.518	1.516
INT-SHP - Se	16	17	18	67	108	115	113	94	88	91	80	81
INT-SP - Selv	67	66	65	67	92	111	117	126	123	128	131	130
IY - Ingen yde	730	735	739	717	724	714	687	700	695	725	708	706
PHC - Person	1	1	1	1	1	1	1	1	1	1	1	1
Grand Total	5.016	4.964	4.891	4.852	4.898	4.926	4.844	4.828	4.859	4.899	4.986	5.081

## Antal borgere tilmeldt jobcenteret ultimo måned:



Top 20 over stillingsbetegnelser blandt ledige, med højst *tilgang* af tilmeldte til jobcenteret de sidste seks mdr.





## Top 20 over stillingsbetegnelser med højest *afgang* af tilmeldte til jobcenteret de sidste 6 mdr.

